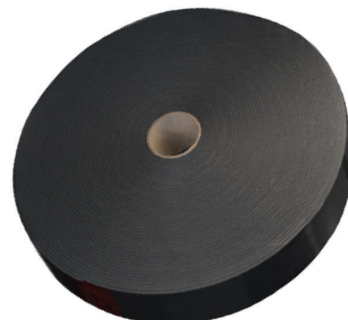


Spiktejp

2019-10-30

Material:	PE
Vikt:	ca 0,3 kg/rulle
Längd:	30 m
Bredd:	50 mm
Tjocklek:	3 mm
Lim:	gummibaserad hot-melt
Temperaturbeständighet:	-40o C - +70o C
Färg:	Grå



Beskrivning:

Spiktejpen består av polyetylen och har gummibaserat hot-melt klister på ena sidan. Spiktejpen används framför allt under läkten (spikläkten) för att täta runt spikarna. Vid låga taklutningar eller vid lång fri exponeringstid blir detta extra viktigt. Spiktejpen motverkar att fukt tränger igenom runt spiken/skruvarna. Tejpen innehåller inga lösningsmedel.

Montering:

Spiktejpens placering blir alltså vanligtvis mellan spikläkt och underlagsduk (ex: Build & Win DiffTak eller Build & Win DiffTak 175). Ytan bör vara ren, torr och fri från fukt innan tejpen appliceras.

Artikelnr	Benämning	Mått	Antal/förpackning
6415	Spiktejp	50mmx30m	10